



Gemeente Nijmegen

**Informatieavond ontwikkeling
Sportcentrum Winkelsteeg**

Informatieavond ontwikkeling Sportcentrum Winkelsteeg

Angelique Steen

Erik Collart

John van Boxtel

Marc Vierboom

Sanne Teuwsen

4 april 2023

Jan Massinkhal - Nieuwe Dukenburgseweg 5

Agenda

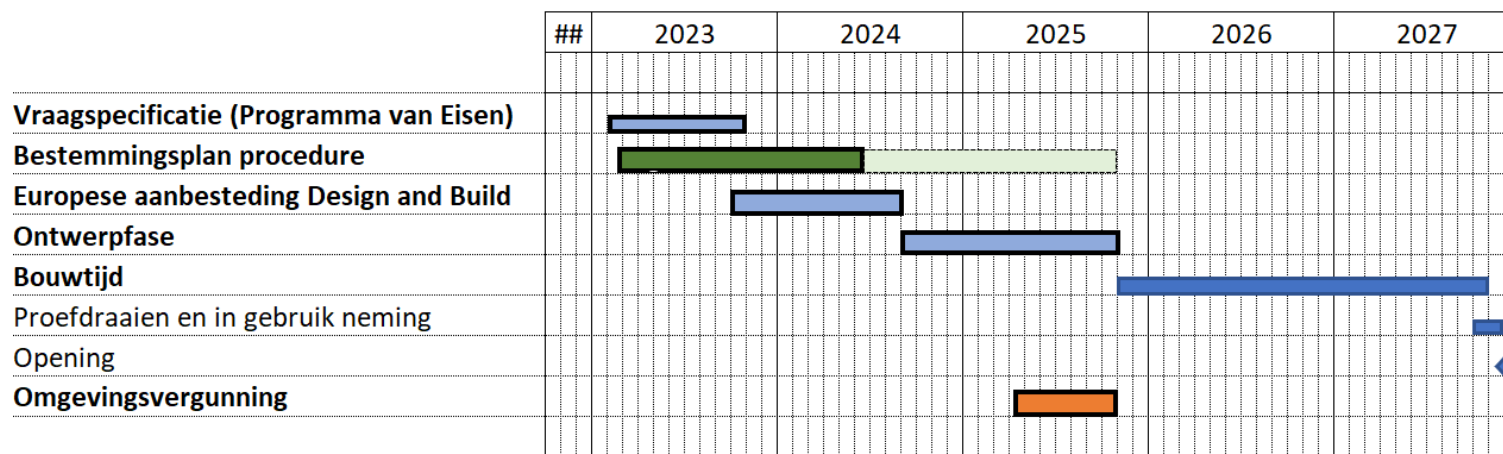
- Raadsvoorstel / besluit
- Proces / planning
- Sporthal en Zwembad
- Verwerking input
- Ruimtestaat
- Vervolg proces
- Programma JMH tijdens sloop en nieuwbouw

Raadsvoorstel / besluit

- Op 21 december 2022 is door de gemeenteraad Nijmegen ingestemd met de uitwerking en realisatie van een duurzaam, nieuw sportcentrum met parkeerfaciliteiten op de hoek Nieuwe Dukenburgseweg/Weg door Jonkerbosch.
- Dit sportcentrum maakt onderdeel uit van een grotere gebiedsontwikkeling (Winkelsteeg) en bestaat uit een zwemaccommodatie en een dubbele sporthal met parkeerfaciliteiten en wordt gerealiseerd ter vervanging van zwembad Nijmegen-West, zwembad Nijmegen Dukenburg en de Jan Massinkhal (JMH).

Proces / planning

- Proces
 - Design and Build traject (uitgangspunt)
 - Ontwerp
 - Realisatie
 - Kwaliteitscontrole (1^e en 2^e lijns)
- Planning/ Waar staan we nu



Sporthal én Zwembad

- Detail input (vragenlijsten) ontvangen;
- Waar nodig/gewenst gesprekken gevoerd of te voeren;
- Kader (in Raadsbesluit meegenomen: budget);
- Nadere uitwerking in volgende fase.

Verwerking input

- Ruimtelijk programma (welke, m², hoogtes);
- Ruimtelijke relaties;
- Ruimte eisen (temperaturen, geluidseisen);
- Ruimte voorzieningen (inrichtingen, installaties, etc.);
- Regelgeving (bonden/NOC-NSF);
- Gebouwgerelateerde voorzieningen/functions;
- Exploitatie vraagstukken.

Kader

We hebben:

- Ruimtelijk PvE (beschikbaar)

We willen hebben:

- Functioneel PvE
- Technisch PvE
 - Technisch PvE Sportcentrum (inclusief algemene entree)
 - Technisch PvE Parkeergarage
 - Technisch PvE Aanvullende ruimtes

Kader

Wat is meegenomen:

- Goed bereikbaar met het openbaar vervoer;
- Eisen die worden gesteld door de Nederlandse Sport Bonden;
- KVLO eisen in één van de hallen;
- Horeca;
- MIVA faciliteiten;
- Vaste tribune;
- Multifunctionele inzetbaarheid:
 - Scheidingswanden;
 - Uitschuifbare tribune;
 - Goede bereikbaarheid voor leveranciers/evenementen;
 - Verlichting dimbaar;
 - Aansluitmogelijkheden evenementen (licht/geluid);

Kader

Wat is niet meegenomen:

- Actieve koeling;
- Videosysteem t.b.v. wedstrijden en trainingen;
- Verticaal/horizontaal transport in de hal(len) (kraan).

Wat nog uit te werken

- Details gebruikers;
- Algemeen en gemeenschappelijk;
 - Entree en logistiek;
 - Horeca;
 - Evenementengebruik;
 - Exploitatiewijze;
 - Overig gebruik.
- Bouwwijze/ontwikkeling.

Ruimtestaat algemeen

Ruimte omschrijving	benodigde m ²	aantal ruimten	totaal m ² NVO
Entréehal			
tochtportaal	25	2	50
centrale hal, incl kassa / receptie	175	1	175
backoffice	15	1	15
toiletten droog gedeelte	12	4	48
toilet minder validen, droog gedeelte	5	2	10
werkkast	8	1	8
Entreezone/toegangscontrole zwemfunctie	25	1	25
Entreezone Sporthal	25	1	25
Entreezone parkeergarage, inclusief lift, trappenhuis	50	1	50
Personeelsruimten			
managementruimte/administratie/beheerdersruimte	20	3	60
archiefruimte	10	1	10
serverruimte	10	1	10
printerruimte	10	1	10
werkkast	8	3	24
fietsenstalling personeel	30	1	30
vergaderruimte	30	1	30
ruimte wasmachine/-droger	8	1	8
personeelsruimte (incl. pantry)	50	1	50
kleedruimte personeel, inclusief douche	30	2	60
toiletruimtes personeel	7	2	14

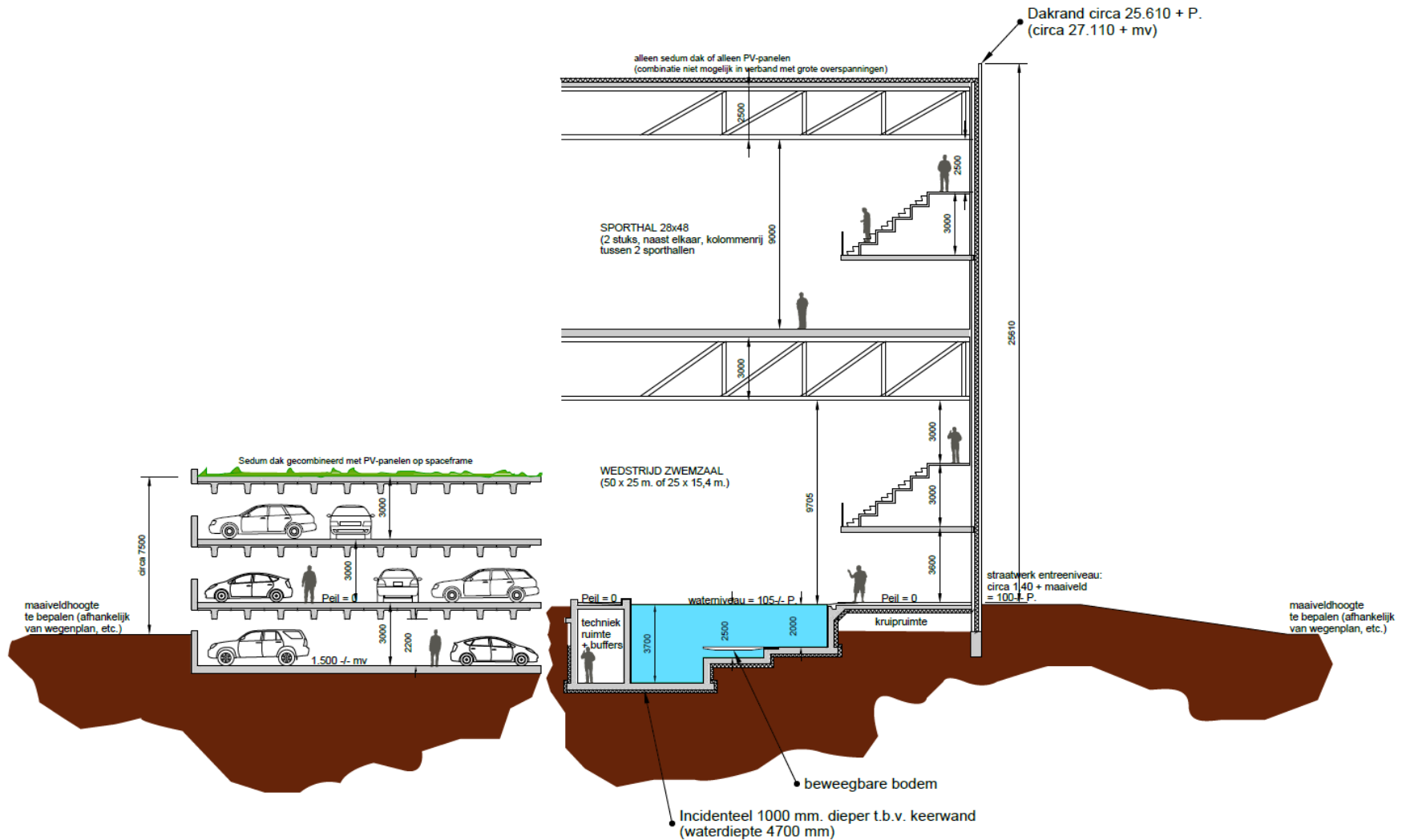
Ruimtestaat sporthal

Wedstrijdruimte	lengte	breedte	hoogte	opp/eh	aantal	netto opp
wedstrijdruimte	48,0	28	7-9	1344	2	2688
toeschouwersruimte				0,6	500	300
uitschuifbare tribune				300,0	1	300
wedstrijdleiding				8	2	16
ehbo ruimte				8	2	16
Bergruimte sporttoestellen/evenementen algemeen				217	1	217
Bergruimtes bewegingsonderwijs				165	1	165
Opstelling uitschuifbare tribune				65	0	0
werkkast				12	1	12
Kleedruimten						
kleedkamers				25	10	250
wasruimten				15	10	150
scheidsrechtersruimte / docentenruimte				12	4	48

Ruimtestaat horeca

Ruimte omschrijving	benodigde m ²	aantal ruimten	totaal m ² NVO
Horeca			
bar/zaal	300	1	300
keuken	30	1	30
magazijn, berging, werkkast, containerruimte	40	1	40
verenigingsruimte	65	2	130
Overige ruimten			
HWA/grijswater buffer	25	1	25
HWA buffer	25	1	25
berging algemeen	25	1	25
berging terrasmeubilair	25	1	25
technische ruimten	1220	1	1220
Opslag gevaarlijke stoffen	16	1	16
Bergruimte heftruck/hogwerker	33	1	33
Opslag technische dienst	20	1	20

Doorsnede (indicatie)



Voorbeelden dubbele hal:

Vianen – twee hallen achter elkaar

Papendrecht – twee hallen naast elkaar

Heerenveen – drie hallen

Bree (B) – in ontwikkeling

Vianen



Papendrecht



Heerenveen



Bree (B)



Programma Jan Massinkhal tijdens de sloop en nieuwbouw

Vaste Huurders



Boxing Arena
Knicare
Dance Fever
Unica
Brasserie Stouthamer
Moira

Individuele gespreken

Seizoen sport



Badminton
Volleybal
Voetbal
Tennis
Sportdagen
Scholen
Hockey
Korfbal

Alternatieve bestaande locatie
Samenwerking met scholen
Schuiven en verdelen over de stad

(Sport) Evenementen

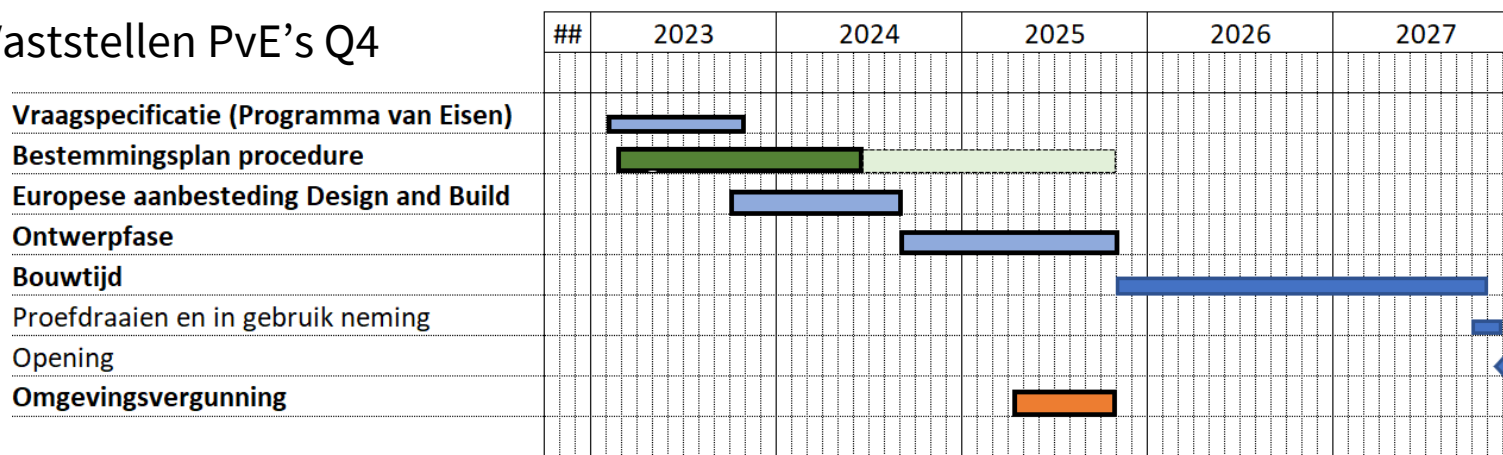


Turnen
Judo
Badminton
Tafeltennis
Gewichtheffen
Gevechtssporten
Dammen
Hockey
Beurzen
Carnavalsfestiviteiten

Onderzoek naar alternatieve locaties loopt nog

Vervolg proces

- Functioneel PvE gereed Q3
- Technisch PvE gereed Q3
- Vaststellen PvE's Q4



Ná Programmafase nog participatiemomenten in de ontwerpfase:

- Structuur ontwerp
- Voorlopig ontwerp
- Definitief ontwerp